

LEGENDA

- LINEA DI COSTA
- DIVIDENTE DEMANIALE 2019

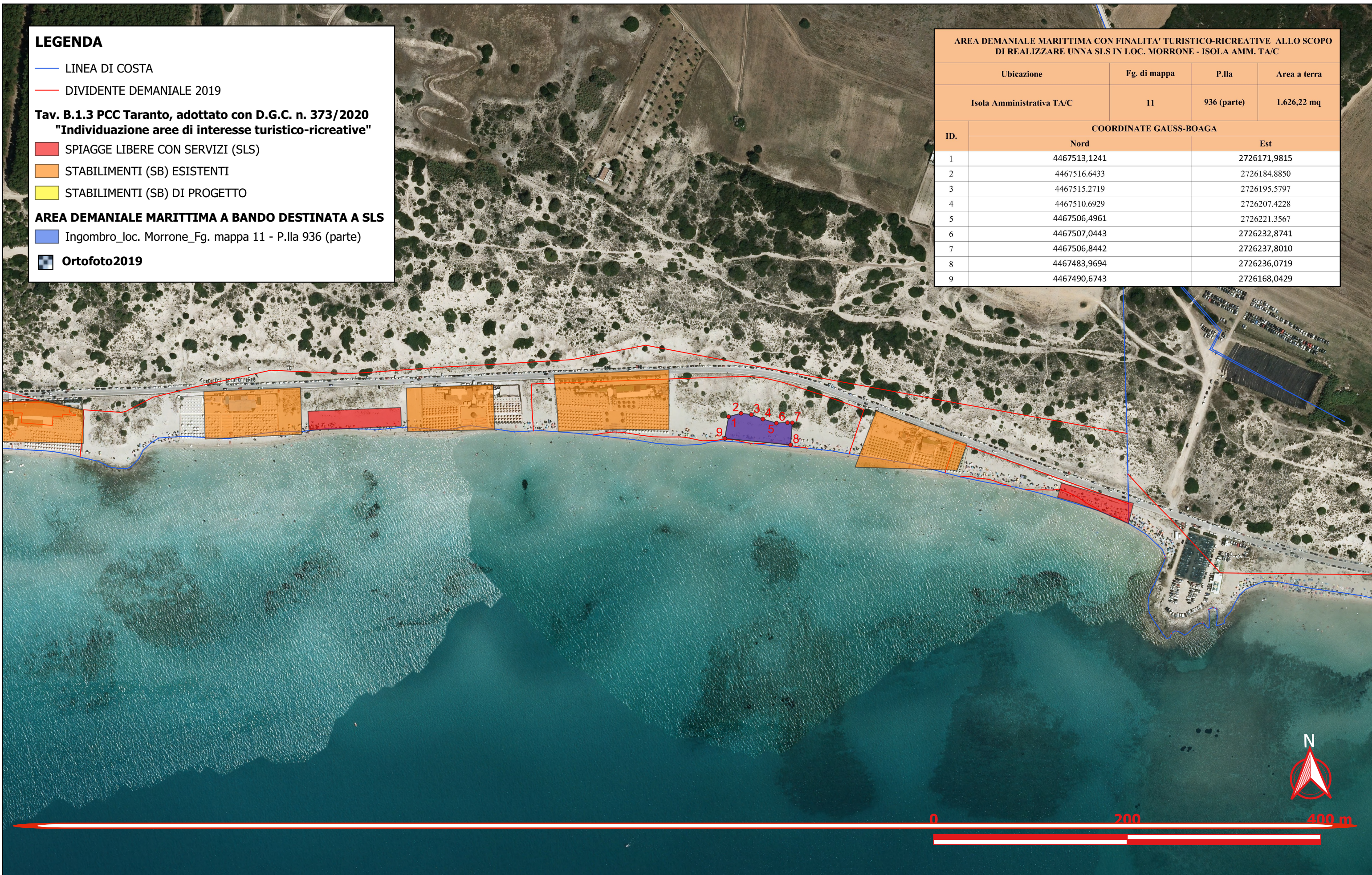
Tav. B.1.3 PCC Taranto, adottato con D.G.C. n. 373/2020
"Individuazione aree di interesse turistico-ricreative"

- SPIAGGE LIBERE CON SERVIZI (SLS)
- STABILIMENTI (SB) ESISTENTI
- STABILIMENTI (SB) DI PROGETTO

AREA DEMANIALE MARITTIMA A BANDO DESTINATA A SLS

- Ingombro_loc. Morrone_Fg. mappa 11 - P.IIa 936 (parte)
- Ortofoto2019**

AREA DEMANIALE MARITTIMA CON FINALITA' TURISTICO-RECREATIVE ALLO SCOPO DI REALIZZARE UNNA SLS IN LOC. MORRONE - ISOLA AMM. TA/C			
Ubicazione	Fg. di mappa	P.IIa	Area a terra
Isola Amministrativa TA/C	11	936 (parte)	1.626,22 mq
ID.	COORDINATE GAUSS-BOAGA		
	Nord	Est	
1	4467513,1241	2726171,9815	
2	4467516,6433	2726184,8850	
3	4467515,2719	2726195,5797	
4	4467510,6929	2726207,4228	
5	4467506,4961	2726221,3567	
6	4467507,0443	2726232,8741	
7	4467506,8442	2726237,8010	
8	4467483,9694	2726236,0719	
9	4467490,6743	2726168,0429	



NUOVE CONCESSIONI DEMANIALI
 BANDO PER L'AFFIDAMENTO IN CONCESSIONE DI UN'AREA DEMANIALE MARITTIMA
 CON FINALITA' DI SPIAGGIA LIBERA CON SERVIZI (SLS) IN LOCALITA' MORRONE -
 ISOLA AMMINISTRATIVA TA/C

ALLEGATO 2
 PLANIMETRIA GENERALE

SCALA 1:5000

DIREZIONE PIANIFICAZIONE URBANISTICA DEMANIO MARITTIMO -
 GRANDI PROGETTI
 DIRIGENTE
 Arch. Cosimo Netti

Istruttore tecnico-amministrativo
 Ing. Giuseppe Michele Carratù